

# CAFÉ DEL MAR

---

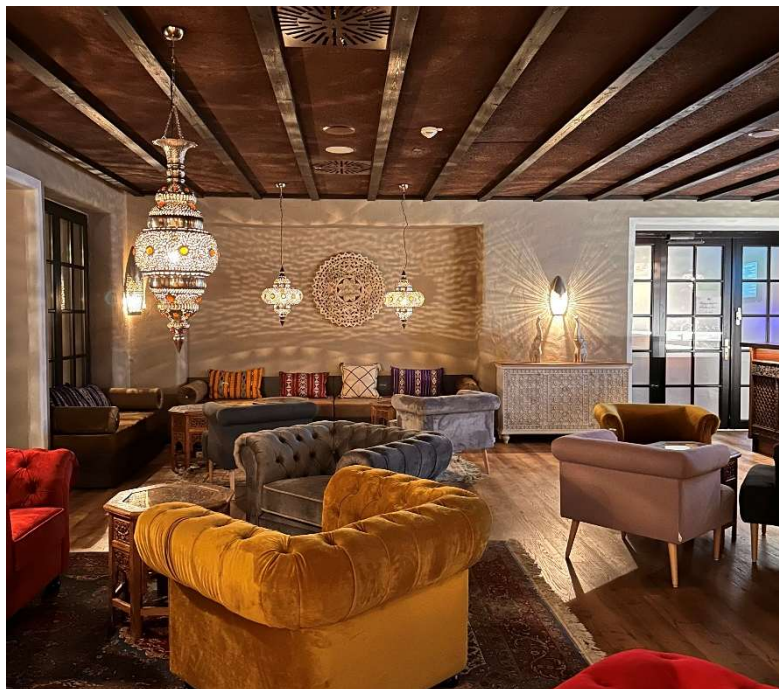
## Kommunikation trifft Genuss

Herzlich willkommen im Café del Mar,  
das neue gastronomische Herzstück  
in der indischen Saunawelt!

## Einzigartig, neu und nur hier:

Entspannung und Kommunikation stehen im Mittelpunkt.  
Wir haben für Sie einen Ort geschaffen, an dem die  
Nutzung von Handy und Notebook erlaubt ist!

Genießen Sie in stilvollem, orientalischem Ambiente  
ausgewählte Getränke und Snacks und machen Sie das  
Café del Mar sowie die Berberlounge zu Ihrem Treffpunkt  
für Genuss und Verbundenheit.



# Alkoholfreie Getränke

---

Gerolsteiner Gourmet	0,25 l	2,70 €
Stille Quelle    Medium    Sprudel ①	0,75 l	6,80 €
Cola (O,R)    Cola Zero ① (O,Q,R)	0,33 l	4,80 €
Coleman . Bitter Lemon (O,S)    Tonic Water (S)    Ginger Ale (O)	0,2 l	4,90 €
Schørl . Apfelschorle    Rhabarberschorle    Johannisbeerschorle	0,33 l	4,90 €
Bionade . diverse Sorten ①⑤ (A)	0,33 l	4,90 €
Hausgemachte Ingwerlimonade	0,3 l	4,90 €
Hausgemachter Eistee Wassermelone Minze	0,3 l	4,90€
Cold Leaf Eistee . Pfirsich    Granatapfel    Zitrone	0,33 l	4,90 €
Krombacher´s Fassbrause . Maracuja ①	0,33 l	4,90 €
Früh Sport Fassbrause . Zitrone (A)	0,33 l	4,90 €

# Biere

---

Früh Kölsch (A)	0,3 l	3,50 €
Maisel's Weisse Hefeweizen (A)	0,5 l	5,30 €
Bananenweizen (A)	0,5 l	5,70 €
Radler (A,R)    Alster (A,O,R)	0,3 l	3,60 €
Aktien Zwick'l Kellerbier (A(W))	Fl. 0,5 l	5,30 €
Krombacher Pils (A)	Fl. 0,33 l	3,90 €
San Miguel (A)	Fl. 0,33 l	3,90 €
Bayreuther Hell (A)	Fl. 0,33 l	3,90 €
Früh Naturradler alkoholreduziert (A)	0,33 l	3,90 €
Krombacher Pils alkoholfrei (A)	0,33 l	3,90 €
Maisel's Weisse Hefeweizen alkoholfrei (A)	0,5 l	5,30 €

# Offen und spritzig

---

Pfaffmann Tina Grauburgunder trocken, 2024, Pfalz, Deutschland (L)	0,2 l	7,10 €
Marina Alta, 2024, Alicante, Spanien (L)	0,2 l	6,70 €
Mascûn, 2024, Somontano, D.O. Spanien (L)	0,2 l	6,70 €
Senorio Casablanca, 2023 Crianza, Navarra, Spanien (L)	0,2 l	6,90 €
Scavi & Ray - Sprizz (L)    Hugo (L)	0,2 l	7,90 €
Prosecco, Mionetto, Brut (L)	Fl. 0,2 l	7,90 €
Rosen-Secco alkoholfrei, Brut, Stefan Kuntz, Pfalz (L)	0,1 l	4,90 €

# Fruchtsäfte

---

Verschiedene Sorten, je 0,3 l 5,10 €

Apfelsaft || Ananassaft || Bananen Nektar || Kirsch Nektar  
Mango Nektar || Maracuja Nektar || Orangensaft

Alle Säfte auch erhältlich in 0,4 l 5,80 €

Alle Säfte auch erhältlich als Fruchtsaft-Schorle ①  
0,3 l 4,30 €  
0,4 l 5,10 €

# Smoothies von Froosh

---

Frisch gepresst vom Hersteller, je 0,25 l 4,90 €

Tropical Twist -  
Pineapple || Banana || Apple || Coconut

Peach Paradise -  
Pineapple || Peach || Passion Fruit

# Longdrinks

---

Campari Orange / Soda (o) mit 4 cl 9,20 €

Gin Tonic / Orange (s) mit 4 cl 9,20 €

Bacardi Rum . Cola . Limettenjuice (o,R) mit 4 cl 9,20 €

Wodka Lemon (o) mit 4 cl 9,20 €

# Alkohohaltige Cocktails

---

Signature Cocktail - Mediterana Cocktail 11,20 €  
Tequila . Cachaça . Maracujasaft . Limetten . brauner Zucker (s)

Lillet Wild Berry 11,20 €  
Lillet Blanc . Coleman Wild Berry . frische Beeren ① (o,s)

Moscow Mule 11,20 €  
Vodka . Coleman Ginger Beer . Limette . Minze (s,o)

Sarti Sprizz 9,50 €  
Fruchtlükör Blutorange . Mango .  
Passionsfrucht . Prosecco . Soda . Limette (o)

Campari Sprizz 9,50 €  
Campari . Prosecco . Orangenscheibe . Mineralwasser (o)

# Alkoholfreie Cocktails

---

Signature French Rose 8,80 €  
Rosentee . Holunderblütensirup . Ginger Ale (o)

Signature Raspberry Lime 5,90 €  
Maracujasaft . Limetten . brauner Zucker . Himbeeren (o)

# Heißgetränke

---

Kaffee (R)	3,30 €
Cappuccino (G,R)	4,00 €
Milchkaffee (G,R)	4,20 €
Latte Macchiato (G,R)	4,20 €
Espresso (R)	3,30 €
Doppelter Espresso (R)	4,50 €
Heiße Schokolade (G)	3,90 €
Matcha Latte (G)	5,90 €
Chai Latte (G)	5,30 €
Haferdrink (A(H))	+ 0,80 €
Althaus Tee . verschiedene Sorten im Bio-Beutel serviert mit Krümelkandis	je Glas 3,80 €

# Snacks & Bowls

---

Laugenbrezel	3,00 €
Laugenbrezel mit Weizenbier (A) . Wahlweise mit oder ohne Alkohol	8,00 €
Feta-Knusperrolle (A(W),C,G)	3,90 €
Bagel . verschieden belegt (A(W,R),G,K)	4,50 €
Caesar Salat Bowl Romanasalat . Ei . Tomate . Parmesan . Brotcroûton . Frenchdressing ① (A(W),C,G,I,J)	9,00 €
Rice Bowl Salat . Honig Senfdressing . Sushireis . Granatapfel . Edamame . Pepper Drops ① (C,I,J)	9,00 €

# Süß & Salzig

---

Hausgemachter Muffin ① (A(W), E, F, G, H)	4,50 €
Muffingedeck mit einem Heißgetränk*	7,60 €
Hausgebackener Kuchen, versch. Sorten	6,00 €
Kuchengedeck mit einem Heißgetränk*	8,90 €
Schokoladenriegel . versch. Sorten	2,30 €
Riegel Gedeck mit einem Heißgetränk*	6,00 €
	Cookie
Nüsse . verschiedene Sorten, je 100 g	3,90 €

\* Bitte wählen Sie das Heißgetränk aus der Kaffee- & Teekarte aus.

---

## Pfand

Recup-Becher	1,00 €
Recup-Bowl	5,00 €
Kupferbecher	10,00 €

---

# Allergene Zuordnungsübersicht

---

Liebe Gäste,

wir bitten Sie bei Ihrer Speisen- und Getränkeauswahl zu beachten:

Nachfolgend sind „allergene“ Zutaten aufgelistet, die bei empfindlichen Menschen Lebensmittelallergien oder Lebensmittelunverträglichkeiten auslösen können.

Diese müssen in der Zutatenliste aufgeführt werden, sofern sie in einem Lebensmittel als Zutat vorhanden sind, auch wenn es sich um die Zutat einer zusammengesetzten

Zutat oder um sogenannte „carry-over-Zutaten“ aus Vorstufen oder um technologische Hilfsstoffe handelt:

- A Glutenhaltige Getreide (d.h. Weizen, Roggen, Gerste, Hafer, Dinkel, Kamut)  
sowie daraus hergestellte Erzeugnisse
- B Krebstiere und Krebstiererzeugnisse
- C Eier und Eierzeugnisse
- D Fisch und Fischerzeugnisse
- E Erdnüsse und Erdnusserzeugnisse
- F Soja und Sojaerzeugnisse
- G Milch und Milcherzeugnisse (einschließlich Laktose)
- H Schalenfrüchte (d.h. Mandel, Haselnuss, Walnuss, Cashewnuss,  
Pekannuss, Paranuss, Pistazie, Macadamianuss, Queensland Nuss)  
sowie daraus hergestellte Erzeugnisse
- I Sellerie und Sellerieerzeugnisse
- J Senf und Senferzeugnisse
- K Sesamsamen und Sesamsamenerzeugnisse
- L Schwefeldioxid und Sulfite in einer Konzentration von mehr als 10 mg/kg oder 10 mg/l
- M Lupine
- N Weichtiere (Mollusken) sowie Erzeugnisse daraus
- O Farbstoffe E 100 – E 180
- P Stoffe zur Oberflächenbehandlung E 901 – E 904, E 912, E 914  
(gewachstes Obst)
- Q Süßstoffe
- R Koffein
- S Chinin, Chinin Salze
- T Taurin



① Vegetarische Köstlichkeiten



② Vegane Köstlichkeiten



③ Fisch und Meeresfrüchtezucht asc



④ Zertifizierte nachhaltige Fischerei MSC



⑤ Bio-Zertifiziert

||

Zeigt verschiedene Sorten eines Herstellers an; Preis pro Sorte